

# México & América Central produzem 11% do total de café colhido no mundo



Reprodução Unsplash

Safra em nível mundial está estimada em 167,2 milhões de sacas e do México & América Central em 19 milhões de sacas de 60kg no ano-cafeeiro 2021-2022

DA REDAÇÃO

A produção de café do México & América Central no ano-cafeeiro 2021-2022 foi estimada em 18,9 milhões de sacas de 60kg, volume que representa uma queda de 3,5% em relação ao mesmo período anterior. Tal volume físico corresponde a 11% da produção mundial, que está estimada em 167,2 milhões de sacas para o ano-cafeeiro 2021-2022.

Neste mesmo contexto, convém ressaltar que as safras de 2020 e 2021, em

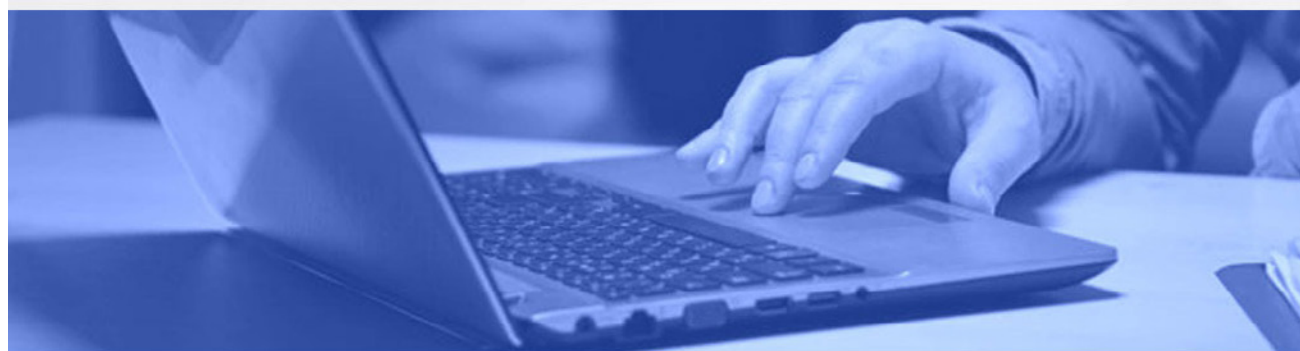
nível mundial, foram estimadas em 170,8 milhões de sacas e 167,2 milhões de sacas de 60kg, respectivamente, o que denota um inexpressivo decréscimo de 0,2% no volume produzido. A produção de Coffea arabica teve redução de 7,1%, cujo volume passou de 101,2 milhões de sacas em 2020 para 94 milhões de sacas em 2021. E, em contrapartida, a produção de Coffea canephora (robusta e conilon) aumentou de 69,7 milhões no ano anterior para 73,2 milhões de sacas em 2021, o que representa acréscimo de aproximadamente 5,1%.

Para a Organização Internacional do Café – OIC, conforme o seu Relatório sobre o mercado de Café fevereiro 2022, do qual foram extraídos os dados da produção mundial de café, objeto desta análise e divulgação, o ano-cafeeiro global compreende o período que abrange os meses de outubro a setembro. Este Relatório está também disponível para consulta na íntegra no Observatório do Café do Consórcio Pesquisa Café, coordenado pela Embrapa Café. As demais edições do Relatório, desde julho de 2014, podem ser acessadas na íntegra no Observatório do Café.

## SAÚDE E SEGURANÇA DO TRABALHO

S-2210 - S-2220 - S-2240

TRANSMITIMOS OS EVENTOS DA SST NO eSOCIAL



## SOLICITE JÁ O SEU ORÇAMENTO!

18 99736-9992 | 18 3822-6952

@engramedicinadotrabalho

E-MAIL: engra@engra.com.br

SITE: www.engra.com.br

