

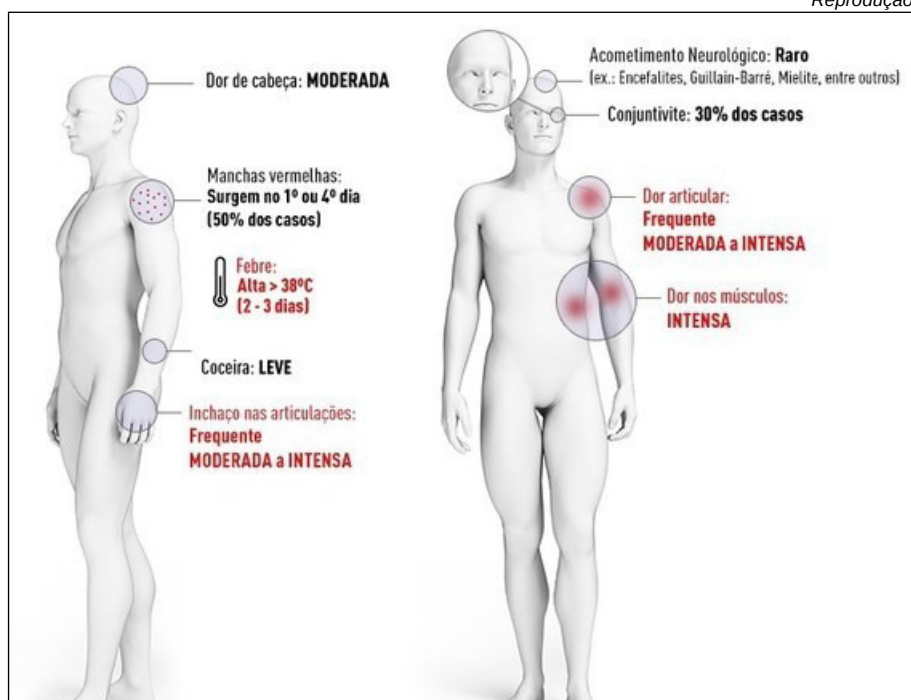
VE de Dracena informa caso positivo importado de Chikungunya

DA REDAÇÃO

A Vigilância Epidemiológica, por meio da Secretaria de Saúde e Higiene Pública, informa que foi notificado um primeiro caso positivo para chikungunya no município de Dracena no último dia 12 deste mês.

A Vigilância ressalta que o caso é considerado importado, porque a paciente diagnosticada, trata-se de uma mulher de 31 anos, que esteve em viagem ao nordeste no último mês.

Sobre a investigação epidemiológica, a Vigilância esclarece que a paciente sentiu os primeiros sintomas quando ainda estava em viagem. Além disso, quando retornou ao município, esteve em tratamento através do sistema particular de saúde que notificou



É importante que a população não se descuide quanto aos cuidados para prevenir o mosquito *Aedes aegypti*, transmissor da dengue, da chikungunya, febre amarela e zika

de. à Secretaria de Saúde, após a confirmação do exame em laboratório privado.

Quanto às medidas de controle da transmissão da doença, a Vigilância informa que estão sendo realizadas ações de bloqueio contra criadouros e nebulização no bairro onde a paciente resi-

de.

Cabe salientar que a forma de transmissão é através do mosquito *Aedes Aegypti*. Portanto é de suma importância a conscientização da população para os cuidados quanto à água parada.

Como prevenir a chikungunya?

Assim como a dengue, Zika e febre amarela, é fundamental que as pessoas reforcem as medidas de eliminação dos criadouros de mosquitos *Aedes aegypti* nas suas casas, trabalhos e na vizinhança.

A melhor prevenção, sendo esta a principal e mais eficaz, é evitar a proliferação do mosquito eliminando água armazenada que pode se tornar possíveis criadouros, como em vasos de plantas, pneus, garrafas plásticas, piscinas sem uso e em manutenção, e até mesmo em recipientes pequenos como tampas de garrafas.

Quais são os sinais e sintomas da chikungunya?

- Febre.
 - Dores intensas nas articulações
 - Dor nas costas
 - Dores pelo corpo.
 - Erupção avermelhada na pele
 - Dor de cabeça.
 - Náuseas e vômitos.
 - Dor retro-ocular
 - Dor de garganta
 - Calafrios
 - Diarreia e/ou dor abdominal (manifestações do trato gastrointestinal são mais presentes em crianças)
- (Fonte: Ministério da Saúde)

