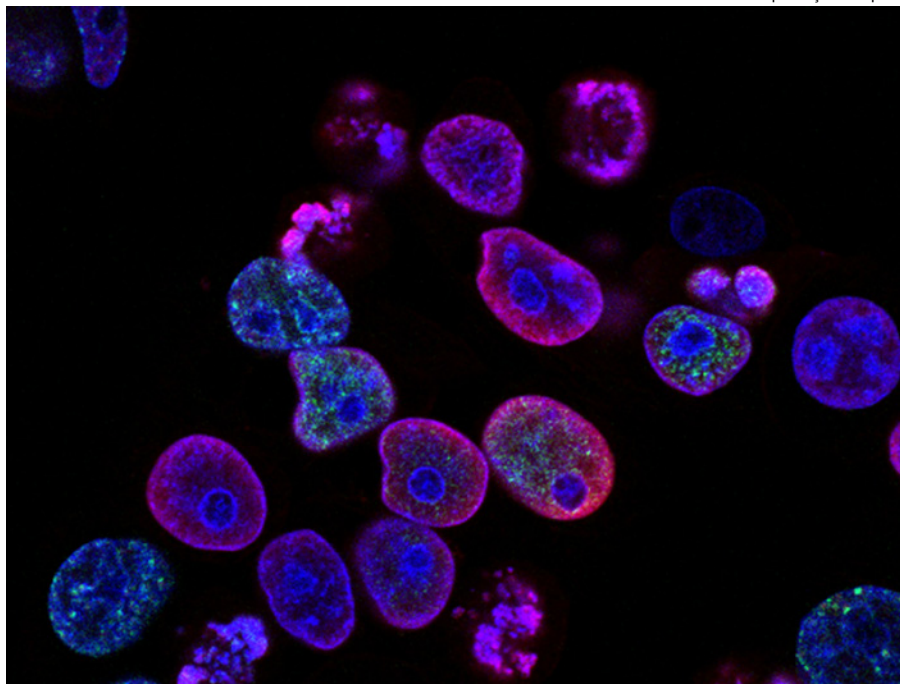


Agosto Verde Claro: cinco fatos que você deve saber sobre linfoma

DA REDAÇÃO

O mês de agosto é marcado pela conscientização ao tratamento do linfoma, um câncer que acomete os órgãos linfáticos, com a campanha "Agosto Verde Claro", instituída pela Organização Mundial da Saúde (OMS). De acordo com a hematologista, Jamille Cunha, do Grupo SOnHe, Oncologia e Hematologia, o linfoma pode ser controlado por meio da identificação precoce da alteração. "O brasileiro precisa entender um pouco mais sobre a doença, que mesmo com sintomas ainda ocasiona o diagnóstico tardio



Reprodução Unsplash

No mês de conscientização e prevenção deste tipo de câncer, hematologista responde dúvidas a respeito da doença que pode ser controlada por meio da identificação precoce da alteração

e a piora da condição médica. Na maioria dos casos, encontramos linfonodos aumentados, que são nódulos no pescoço, axila e região da virilha, as famosas ínguas, sem infecção, além de febre persistente sem doença infecciosa, aumento do volume da barriga, aumento do baço, perda de peso injustificada e sudorese aumentada no período noturno", explica. Para esclarecer sobre a importância de identificar a doença precocemente, a hematologista, responde cinco perguntas sobre esse tipo de câncer que todos devem saber. Confira:

re se aumentada no período noturno", explica. Para esclarecer sobre a importância de identificar a doença precocemente, a hematologista, responde cinco perguntas sobre esse tipo de câncer que todos devem saber. Confira:

1) Toda íngua é linfoma?

Não. Nem toda íngua é linfoma. A íngua é um sinal de inflamação nas glândulas. Esse processo de aumentar a glândula é um mecanismo de defesa do nosso organismo para combater agentes agressores e possíveis infecções. Porém, esses linfonodos só devem ser ditos como suspeitos quando não estão associados a uma doença infecciosa vigente, permanecem por mais de três meses ou estão aumentando de tamanho.

2) Todos os linfomas são iguais?

Não, existem grupos de linfomas que podem ser classificados em linfoma de Hodgkin ou Linfoma não-Hodgkin que possuem características dife-

rentes entre si, sendo diferenciados pela biópsia local da área acometida.

3) Existe algum exame preventivo?

Infelizmente não. Os linfomas são câncer com componente genético importante, porém não são, na maioria das situações, hereditários. Portanto, o mais importante é atenção aos sinais e sintomas precocemente para auxílio médico especializado.

4) Existe algum fator de risco?

Sim. Alguns subtipos de linfomas podem ser associados a infecção viral, como do vírus HIV, HTLV e Epstein-baar. Como também pela presença da bactéria H. Pylori na mucosa do estômago. Sendo assim, a detecção dessas infecções deve ser prontamente tratada (quando possível) ou esses pacientes devem ser acompanhados pelo médico especialista.

5) Recebendo o diagnóstico de linfoma, qual é meu próximo passo?

Bem, você irá ser encaminhado a um médico especialista na área: o médico hematologista. Posteriormente, precisará fazer alguns exames para avaliar como a doença está no seu corpo. Para os casos que o tratamento medicamentoso é necessário – a depender do subtipo do linfoma –, este poderá ser feito com quimioterapia, imunoterapia ou radioterapia.

Loterias

MEGA-SENA
Acumulou - Concurso 2505
03 05 19 26 43 51

QUINA
Acumulou - Concurso 5911
07 17 39 59 61

DUPLA SENA
Acumulou - Concurso 2398
1ª SEMANA: 01 09 25 39 44 45
2ª SEMANA: 12 16 21 23 35 46

TIMEMANIA
Acumulou - Concurso 1815
06 12 26 31 36 44 62

LOTOMANIA
Acumulou - Concurso 2345
01 02 07 12 13 18 22
25 39 44 57 62 69 73
74 80 91 93 95 97

DATAS COMEMORATIVAS

DIA 2

Dia do Início da Semana da Cultura Nordestina