

# Subvariante Ômicron BQ.1 preocupa autoridades sanitárias do país

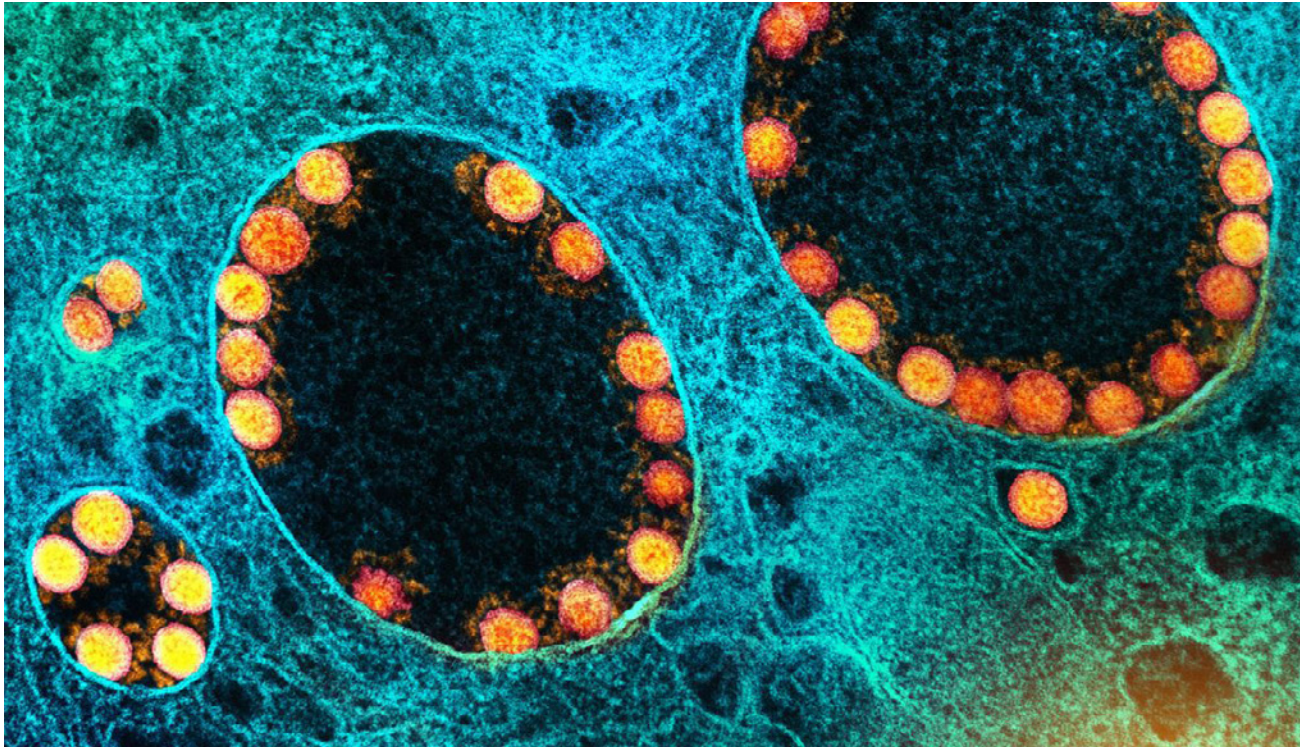


imagem ilustrativa

Subvariante Ômicron BQ.1: Saúde alerta para população vacinar contra a COVID-19

AGÊNCIA BRASIL

Foi identificada na cidade do Rio de Janeiro a circulação local da subvariante Ômicron BQ.1 do novo coronavírus, causador da pandemia de covid-19. De acordo com a Secretaria Municipal de Saúde, a confirmação ocorreu por meio de sequenciamento genético feito pela Fundação Oswaldo Cruz (Fiocruz).

“No momento, a recomendação é para que aqueles que ainda não tomaram a dose de reforço da vacina contra a covid-19 procurem uma unidade de saúde para concluir o esquema de imunização”, alerta a secretaria.

Segundo o secretário municipal de Saúde, Daniel Soranz, a subvariante pode estar relacionada com o aumento no número de casos verificada nas últimas semanas.

“Essa subvariante pode sim estar provocando um aumento de número de casos nesse momento. É uma subvariante que não tem nenhum sinal de maior gravidade do que outras subvariantes, mas merece toda atenção para aquela população que ainda não se vacinou. Então as pessoas que não tomaram a dose de reforço devem procurar uma unidade de saúde para realizar a dose de reforço, porque a vacina protege contra a subvariante para internação e para óbito”.

No município, 25% da população adulta não recebeu a primeira dose de reforço da vacina contra a covid-19. A segunda dose foi aplicada em 34,7% dos maiores de 18 anos.

## Testagem

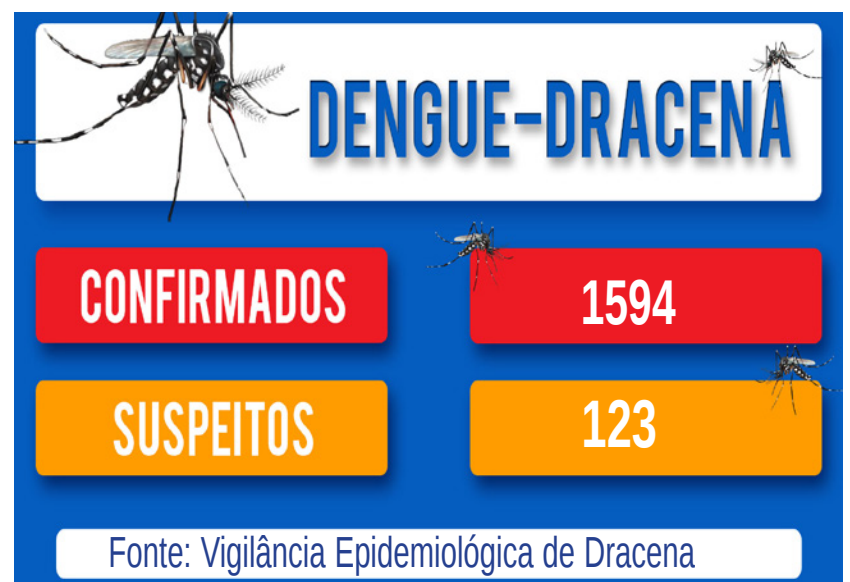
A Secretaria de Estado de Saúde informou que enviou ontem (4) ofício aos

92 municípios do estado recomendando a ampliação da testagem para covid-19, devido ao aumento na taxa de posi-

vidade para a doença.

“Uma análise dos últimos 15 dias realizada pela vigilância estadual apontou que a taxa de positividade dos testes de RT-PCR e antígeno para covid-19 tiveram aumento. A taxa de RT-PCR passou de 3% para 7% e a de antígeno, de 5% para 16%”.

O secretário de estado de Saúde, Alexandre Chieppe, alerta que o aumento de casos é verificado em diversos países.



\*A Vigilância segue fazendo o serviço de orientação, de controle junto à população, porém em muitos locais que visita encontra

aegypti

\*A Vigilância pede atenção da população em relação às calhas e aos climatizadores por acumularem água parada