

PASSA TEMPO

CAÇA-PALAVRA

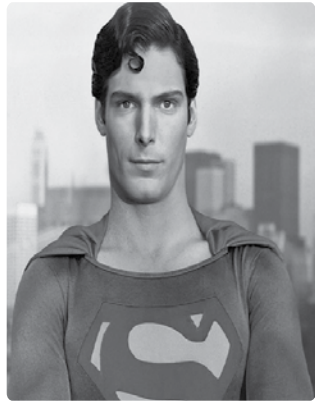
www.coquetel.com.br

© Revistas COQUETEL

Procure e marque, no diagrama de letras, as palavras em destaque no texto.

A origem dos super-heróis

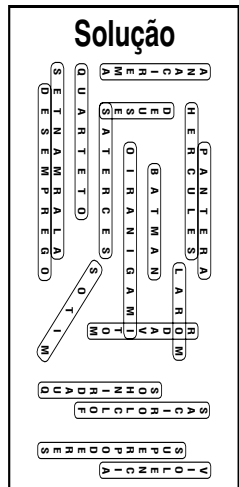
Quando o **DESEMPREGO** e a fome atingiram os Estados Unidos durante a década de 1930, a **VIOLÊNCIA** cresceu a níveis **ALARMANTES**. Esse foi o elemento **MOTIVADOR** para idealizar um salvador alienígena com **SUPERPODERES**. Foi assim que surgiu o primeiro super-herói dos **QUADRINHOS**, o Superman, ou Super-Homem, criado para levantar o **MORAL** da população **AMERICANA** durante a Grande Depressão. Desde então, personagens como esse dominam o **IMAGINÁRIO** popular, e ao Super-Homem se seguiram **BATMAN**, Capitão América, Mulher Maravilha, **QUARTETO Fantástico**, X-Men, Homem de Ferro, **PANTERA** Negra, entre muitos outros. De acordo com o escritor americano Brian J. Robb, as origens **SECRETAS** dos super-heróis remontam a **MITOS** e lendas antigos, quando super-homens eram dotados pelos **DEUSES** com poderes extraordinários, bem como a figuras **FOLCLÓRICAS** como Robin Hood. Segundo Robb, o Super-Homem remete a **HÉRCULES**; a Mulher Maravilha, às amazonas; e Flash, a Hermes.



DIVULGAÇÃO

A R S S P A N T E R A E S R A F R S F O V L
 N B H E R C U L E S H H R R M G D A S N I R
 A E I O L M I O N M L A R O M E T C R S O E
 C R D E H G F N C L T E G D R N B I H U L N
 I M E L S B A T M A N I T A N N S R N P E N
 R D U L D T I O T H N R N V Y R O O E N M
 E N S D O I R A N I G A M I H T H L N R C F
 M I E C R A R A D T E S E T I M N C E P I S
 A N S A T E R C E S O S D O M C I L H O A G
 N A I L B A N E T D S I I M G S R O M D N E
 Q U A R T E T O F G E O T H F D D F E E B A
 G B D N M R E O I O L L T D E E A G R R C T
 S E T N A M R A L A M R T I F I U C M E T D
 M D E S E M P R E G O H O M M S Q F E S L G

28



HORÓSCOPO



ÁRIES - Você pode se conectar a sentimentos e memórias do passado. A família está muito presente e transformações podem acontecer como uma forma de trazer movimento e fluidez.



TOURO - Você é inspirado a perceber as coisas e pessoas que estão à sua volta, por isso não deixe de escutar a sua intuição. O céu pede sabedoria para entender e movimentar as transformações pelas quais você vem passando.



GÊMEOS - É por meio do desapego financeiro que você poderá fazer mudanças saudáveis para o seu desenvolvimento pessoal e profissional. Foque a sua vocação e ganhos gerados pelo seu próprio empenho e dedicação.



CANCÊR - A conexão com uma pessoa vem para lhe proporcionar mais leveza e cura sobre eventos do passado. É um dia importante para entender o que você gera para uma pessoa e o que essa pessoa traz para a sua jornada.



LEÃO - É um bom dia para se conectar ao essencial para o desenvolvimento da sua alma, com a intenção de permitir que mudanças aconteçam no seu ambiente de trabalho ou para gerar melhorias em sua saúde.



VIRGEM - Os seus projetos passam por transformações importantes. Existe a necessidade de se conectar a pessoas que estejam em sintonia com as suas ideias. A necessidade de controlar uma ideia ou as pessoas que estão envolvidas só vai prejudicá-lo.



LIBRA - O ciclo que você vem vivendo pede que você assuma as rédeas de uma situação com mais equilíbrio. O desejo de controle pode atrapalhar processos importantes para o seu desenvolvimento profissional ou para a composição do seu destino.



ESCORPIÃO - Uma nova filosofia de vida te traz um novo estado de consciência. Você passa por uma experiência profunda de mudança de crenças e de pensamentos que não devem mais permanecer. Esse processo o ajuda curar e soltar algumas pessoas da sua jornada.



SAGITÁRIO - Uma mudança em sua percepção gera grandes transformações e curas em família. Os recursos compartilhados devem ser gerenciados de uma nova maneira, portanto examine as contas e qualquer tipo de controle envolvido numa parceria.



CAPRICÓRNIO - Uma conversa exerce sobre você curas profundas e transformações pessoais. É um bom dia para avaliar o desejo de controlar uma situação, principalmente no seu relacionamento ou na relação com uma pessoa importante.



AQUÁRIO - É preciso se conectar ao seu trabalho de uma maneira mais leve. Existem decisões no seu trabalho que precisam ser avaliadas com atenção, porque exercem em sua rotina uma espécie de controle e manipulação.



PEIXES - Um sentimento mexe demais com você e o conecta a sonhos que você deseja realizar. Por outro lado, é importante avaliar experiências que exercem um tipo de controle que não é mais saudável para o seu desenvolvimento afetivo e amoroso.